



GYORS KÖTŐELEMENK

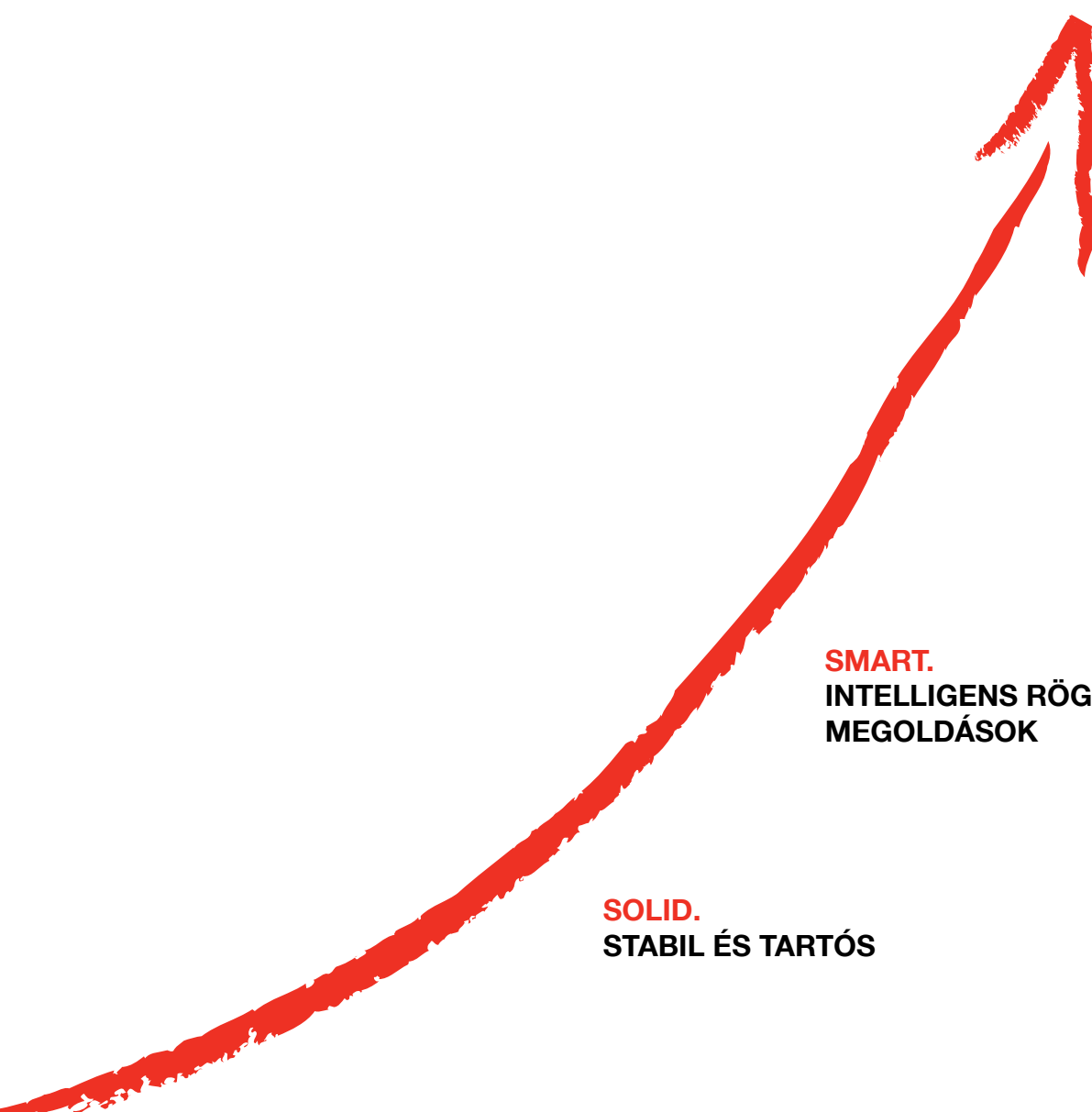
**EGYSZERŰ BESZERELÉS
BIZTOS TARTÁS
KIEMELKEDŐ HATÉKONYSÁG**

fasteks[®]

SMART. SOLID. SECURE.

THE EFFICIENT WAY OF PROFESSIONAL FASTENING

fasteks+[®]



SMART.
INTELLIGENS RÖGZÍTÉSI
MEGOLDÁSOK

SOLID.
STABIL ÉS TARTÓS

SECURE.
TÖBB ÉVTIZEDES
TAPASZTALAT



PROFESSZIONÁLIS MINŐSÉG A KVT TERMÉKEIVEL

A kiváló minőségű kötéstechológiai termékek specialistájaként nemzetközileg is elismert KVT-Fastening Group az egyik legszélesebb kínálattal rendelkezik a piacon. Emellett a csoport termékkínálatát innovatív szerelési, automatizálási és szolgáltatási megoldások egészítik ki világszerte.

A KVT ügyfeleit valódi partnernek tekinti, ezt bizonyítják saját márkás FASTEKS+[®] termékei is. A KVT innovatív, kiváló minőségű kötőelemek széles választékát kínálja a FASTEKS+[®] márkanev alatt.

A KVT a kötéstechológia vezető márkáit kínálja. Az ügyfélmenedzserek és megbízható forgalmazók globális hálózata biztosítja az optimális ügyfélszolgálatot és a folyamatos rendelkezésre állást.

Több mint 85 év mérnöki tapasztalatával, megoldásközpontú szakértelmével, valamint egyedi tanácsadói szolgáltatásaival a KVT-Fastening Group ügyfelei számára megbízható, hatékony és értékteremtésre alkalmas megoldásokat kínál.

**FASTEKS+[®]
SMART. SOLID. SECURE.**



› GYORS KÖTŐELEMÉK - NAGY VÁLASZTÉK



› FASTEKS+® KÖTÉS- TECHNOLÓGIA

A KVT gyorsrögzítő rendszereivel csökkenthető a súly, kompenzálhatók a pontatlanságok, és a tervezőket is lenyűgözi majd a számos alkalmazási területen elérhető sokoldalú kezelhetőség. A könnyen beszerelhető, rugalmas és szilárd gyorsrögzítők biztos tartást kínálnak a különböző anyagok és felületek illesztésénél.

- › **KOSÁRANYÁK A KOSÁRANYÁK** hátulról, csípőfogóval szoríthatók a helyükre. A csavaranya mozoghat a kosáron belül, így nagy mértékben kompenzálhatók a pontatlanságok. Hosszabb furatok esetén ez szükség szerint bővíthető.
- › A **FOLYTONOS FÖLDELÉSŰ KOSÁRANYÁK** olyan szorítókkal rendelkeznek, amelyek keresztülhatolnak a védőrétegen, és csavarozáskor érintkeznek az alkatrészekkel.
- › **AZ ELÜLSŐ ÖSSZESZERELÉSŰ KOSÁRANYÁK** üreges idomok vagy védőréteggel rendelkező hajlított lemezek esetén egyszerűen, egy csavarhúzóval vagy egy keskeny fémlappal húzhatók meg. Bármikor szétszerelhető és újrahasznosítható.
- › A **STECKO** és a **NILKO** gyors összeszerelést biztosít bármilyen kiegészítő szerszám használata nélkül. A csavar elfordításakor a rendszer automatikusan rögzíti magát. A különbség a kosár anyagában rejlik: a fémkosaras Stecko közepes nyomatékhoz, a szigetelő poliamid kosaras Nilko pedig elektromos felhasználásra készült.

Tartalom

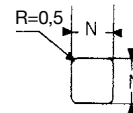
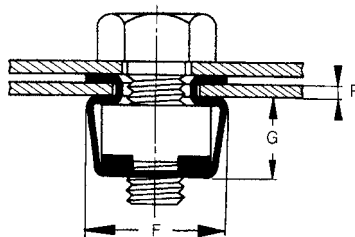
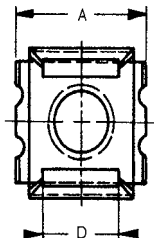
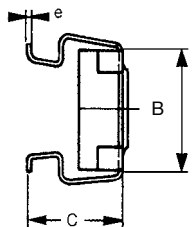
6 – 7	KLIPKO[®] Szabványos kosáránya	
8	KLIPKO[®] Folytonos földelésű kosárányák	
9	KLIPKO[®] Kosárányák elülső összeszereléshez	
10	KLIPKO[®] Szerszámok	
11	STECKO Bedugható anyák/fém változat	
12	NILKO Bedugható anyák/poliamid változat	
13-14	A termékkínálat áttekintése GYORS KÖTŐELEMÉK	



KOSÁRANYÁK

KLIPKO® SOROZAT

Szabványos



Anyag
Kosár: Rozsdamentes acél
Anyá: Horganyzott acél

R típus
Rozsdamentes acél
Horganyzott acél

Anyag
Kosár: Rozsdamentes acél
Anyá: Rozsdamentes acél

RR típus
Rozsdamentes acél
Rozsdamentes acél

Anyag
Kosár: Horganyzott acél
Anyá: Horganyzott acél

ZI típus
Horganyzott acél
Horganyzott acél

3D ADATOK: <http://kvt.partcommunity.com>

Menetátmé- rő	Rendelési kód (lásd a rendelési példát)	P = Panel vastagsága	Furat size ¹⁾ □N	Anyá mérete	A	B	C	D	e	F	G
M3	M3 ... -053-09	0,3 – 0,9	5,3	8x8x2,5	9,3	8,8	5,2	4,8	0,3	9,7	3,6
	M3 ... -053-16	1,0 – 1,6					5,9				
	M3 ... -053-23	1,7 – 2,3					6,6				
	M3 ... -053-31 ²⁾	2,4 – 3,1					7,4				
M4	M4 ... -053-09	0,3 – 0,9	5,3	8x8x2,5	9,3	8,8	5,2	4,8	0,3	9,7	3,6
	M4 ... -053-16	1,0 – 1,6					5,9				
	M4 ... -053-23	1,7 – 2,3					6,6				
	M4 ... -053-31 ²⁾	2,4 – 3,1					7,4				
	M4 ... -067-16	0,7 – 1,6	6,7	8x8x3,5	10,0	9,0	7,2	5,8	0,45	10,3	4,8
	M4 ... -067-25	1,7 – 2,5					8,2				
	M4 ... -083-11	0,3 – 1,1	8,3	10x10x4,5	12,0	11,4	8,0	7,2	0,45	12,2	6,0
	M4 ... -083-16	1,2 – 1,6					8,5				
	M4 ... -083-25	1,7 – 2,5					9,5				
	M4 ... -083-35	2,6 – 3,5					10,5				
	M4 ... -083-45	3,6 – 4,5	9,5	11x11x4,5	13,2	12,0	11,5	8,0	0,45	13,6	6,2
	M4 ... -095-16	0,7 – 1,6					8,8				
M4 ... -095-27	1,7 – 2,7	9,5									
M4 ... -095-35	2,8 – 3,5	10,2									
M5	M5 ... -067-16	0,7 – 1,6	6,7	8x8x3,5	10,0	9,0	7,2	5,8	0,45	10,3	4,8
	M5 ... -067-25	1,7 – 2,5					8,2				
	M5 ... -083-11	0,3 – 1,1	8,3	10x10x4,5	12,0	11,4	8,0	7,2	0,45	12,2	6,0
	M5 ... -083-16	1,2 – 1,6					8,5				
	M5 ... -083-25	1,7 – 2,5					9,5				
	M5 ... -083-35	2,6 – 3,5					10,5				
	M5 ... -083-45	3,6 – 4,5	9,5	11x11x4,5	13,2	12,0	11,5	8,0	0,45	13,6	6,2
	M5 ... -095-16	0,7 – 1,6					8,8				
	M5 ... -095-27	1,7 – 2,7					9,5				
	M5 ... -095-35	2,8 – 3,5					10,2				



KOSÁRANYÁK

KLIPKO® SOROZAT

FASTEKS+® | QUICK FASTENERS

› lásd: 6. oldal

PÉLDA RENDELÉSI ADATOKRA

Menetátmérő	Típus	Furatméret □N	Panel vastagsága	Rendelési kód
M5	R	8,3	1,7 – 2,5	M5-R-083-25
M6	ZI	9,5	1,0 – 1,6	M6-ZI-095-16
M8	RR	12,3	1,8 – 3,2	M8RR-123-32

3D ADATOK: <http://kvt.partcommunity.com>

Menetátmérő	Rendelési kód (lásd a rendelési példát)	P = Panel vastagsága	Furat size ¹⁾ □N	Anyá mérete	A	B	C	D	e	F	G
M6	M6 ... -083-11	0,3 – 1,1	8,3	10x10x4,5	12,0	11,4	8,0	7,2	0,45	12,2	6,0
	M6 ... -083-16	1,2 – 1,6					8,5				
	M6 ... -083-25	1,7 – 2,5					9,5				
	M6 ... -083-35	2,6 – 3,5					10,5				
	M6 ... -083-45	3,6 – 4,5					11,5				
	M6 ... -095-16	0,7 – 1,6	9,5	11x11x4,5	13,2	12,0	8,8	8,0	0,45	13,6	6,2
	M6 ... -095-27	1,7 – 2,7					9,5				
	M6 ... -095-35	2,8 – 3,5					10,2				
	M6 ... -123-17	1,0 – 1,7	12,3	14x14x5,5	16,0	15,5	10,4	10,6	0,50	17,0	7,8
	M6 ... -123-32	1,8 – 3,2					12,0				
M6 ... -123-47	3,3 – 4,7	13,5									
M6 ... -123-55	4,8 – 5,5	14,5									
M8	M8 ... -123-17	1,0 – 1,7	12,3	14x14x5,5	16,0	15,5	10,4	10,6	0,50	17,0	7,8
	M8 ... -123-32	1,8 – 3,2					12,0				
	M8 ... -123-47	3,3 – 4,7					13,5				
	M8 ... -123-55	4,8 – 5,5					14,5				
	M8 ... -140-17 ³⁾	1,0 – 1,7	14,0	17x17x7,5	20,0	19,4	13,5	12,6	0,60	20,5	10,4
	M8 ... -140-32 ³⁾	1,8 – 3,2					15,0				
	M8 ... -140-47 ³⁾	3,3 – 4,7					16,5				
M8 ... -140-62 ³⁾	4,8 – 6,2	18,0									
M10	M10 ... -123-17	1,0 – 1,7	12,3	14x14x5,5	16,0	15,5	10,4	10,6	0,50	17,0	7,8
	M10 ... -123-32	1,8 – 3,2					12,0				
	M10 ... -123-47	3,3 – 4,7					13,5				
	M10 ... -123-55	4,8 – 5,5					14,5				
	M10 ... -140-17	1,0 – 1,7	14,0	17x17x7,5	20,0	19,4	13,5	12,6	0,60	20,5	10,4
	M10 ... -140-32	1,8 – 3,2					15,0				
	M10 ... -140-47	3,3 – 4,7					16,5				
	M10 ... -140-62	4,8 – 6,2					18,0				
M12	M12 ... -140-17	1,0 – 1,7	14,0	17x17x7,5	20,0	19,4	13,5	12,6	0,60	20,5	10,4
	M12 ... -140-32	1,8 – 3,2					15,0				
	M12 ... -140-47	3,3 – 4,7					16,5				
	M12 ... -140-62	4,8 – 6,2					18,0				

¹⁾ A nyílás szélességét körülbelül 0,3 mm-rel csökkenteni kell hosszú furatok használatakor

³⁾ Az RR típus külön rendelésre érhető el

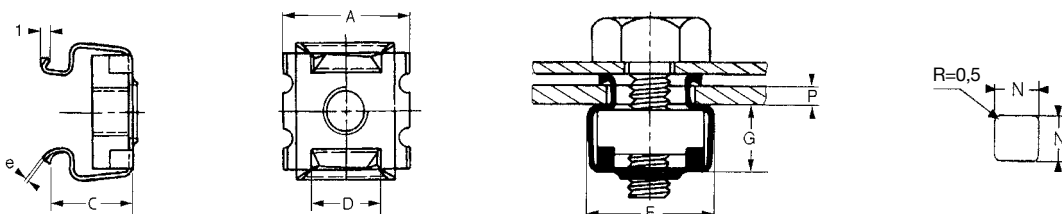


KOSÁRANYÁK

KLIPKO® SOROZAT

FASTEKS+® | QUICK FASTENERS

„Folytonos földelésű” kosáranyc hajlított sarkokkal a földelés biztosítása érdekében.



Anyag

Kosár: Rozsdamentes acél

Anya: Horganyzott acél – rozsdamentes acél vagy sárgaréz külön rendelésre érhető el

Menetátmérő	Rendelési kód	P = Panel vastagsága	Furatméret* □N	Anyamérete	A	C	D	e	F	G
M4	834 BX - EC	1,5 – 2,0	8,3	10x10x4,5	12,0	8,5	7,2	0,45	12,2	6,0
M5	835 BX - EC									
M6	836 BX - EC									
M4	954 BX - EC	1,5 – 2,0	9,5	11x11x4,5	13,2	9,5	8,2	0,45	13,5	6,0
M5	955 BX - EC									
M6	956 BX - EC									
M8	1408 CX - EC	2,3 – 3,9	14,0	17x17x7,5	20,4	16,5	12,6	0,60	20,4	10,5
M10	1410 CX - EC									
M12	1412 CX - EC									

* A nyílás szélességét körülbelül 0,3 mm-rel csökkenteni kell hosszú furatok használatakor

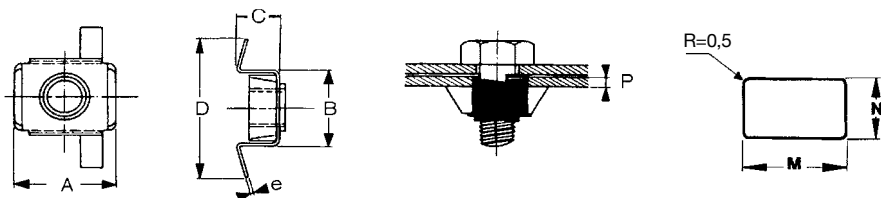


KOSÁRANYÁK

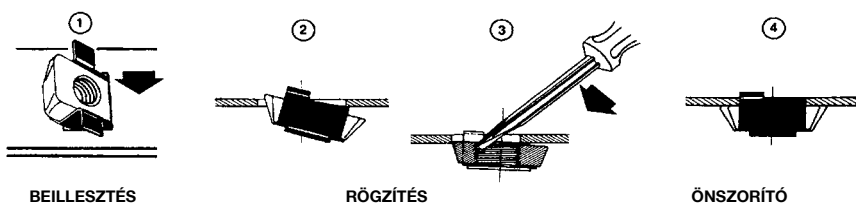
KLIPKO® SOROZAT

FASTEKS+® | QUICK FASTENERS

Kosáranya elülső összeszereléshez



ÖSSZESZERELÉS



Anyag

Kosár: Rozsdamentes acél

Any: Horganyzott acél

Menetátmérő	Rendelési kód	P = Panel vastagsága	Furatméret		A	B	C	D	e
			N + 0,2 - 0	M +/- 0,2					
M5	D 813.5 - A	0,5 - 0,6	8,0	13,0	14,0	12,4	5,6	20,4	0,5
	D 813.5 - B	0,7 - 0,8					5,8		
	D 813.5 - C	0,9 - 1,0					6,0		
	D 813.5 - D	1,2 - 1,3					6,3		
	D 813.5 - E	1,5 - 1,6					6,6		
	D 813.5 - F	1,7 - 1,8					6,8		
	D 813.5 - G	2,0 - 2,1					7,1		
M6	D 813.6 - A	0,5 - 0,6	8,0	13,0	14,0	12,4	5,6	20,4	0,5
	D 813.6 - B	0,7 - 0,8					5,8		
	D 813.6 - C	0,9 - 1,0					6,0		
	D 813.6 - D	1,2 - 1,3					6,3		
	D 813.6 - E	1,5 - 1,6					6,6		
	D 813.6 - F	1,7 - 1,8					6,8		
	D 813.6 - G	2,0 - 2,1					7,1		
M6	D 914.6 - A	0,5 - 0,6	9,0	14,0	15,5	13,6	6,3	21,6	0,5
	D 914.6 - B	0,7 - 0,8					6,5		
	D 914.6 - C	0,9 - 1,0					6,7		
	D 914.6 - D	1,2 - 1,3					7,0		
	D 914.6 - E	1,5 - 1,6					7,3		
	D 914.6 - F	1,7 - 1,8					7,5		
	D 914.6 - G	2,0 - 2,1					7,8		
M8	D 1610.8 - A	0,5 - 0,6	10,5	16,5	17,5	15,8	7,7	26,0	0,6
	D 1610.8 - B	0,7 - 0,8					7,9		
	D 1610.8 - C	0,9 - 1,0					8,1		
	D 1610.8 - D	1,2 - 1,3					8,4		
	D 1610.8 - E	1,5 - 1,6					8,7		
	D 1610.8 - F	1,7 - 1,8					8,9		
	D 1610.8 - G	2,0 - 2,1					9,2		

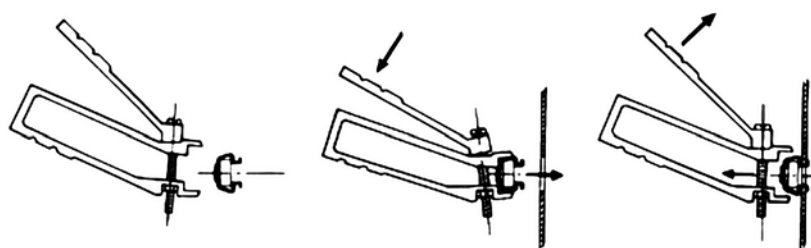
SZERSZÁMOK KOSÁRANYÁKHOZ

KLIPKO® SZERSZÁMOK

FASTEKS+® | QUICK FASTENERS

FOGÓ

- › Fogó a KLIPKO® szabványos kosárányákhoz és a folytonos földelésű kosárányákhoz
- › Gyors összeszerelés
- › Biztonságos beszerelés
- › Az összeszerelési felület nem sérül



Ez a fogó a kosárányák gyors és pontos felhelyezését teszi lehetővé 8,3 x 8,3 és 9,5 x 9,5 mm-es nyílásméreték esetén. M4, M5 és M6 menetekhez is használható.

Rendelési kód: 548653

FÉM RÖGZÍTŐNYELV

- › Egyszerű fém rögzítőnyelv a KLIPKO® kosárányák össze- és szétszereléséhez.



Rendelési kód: 29-DP134-9-12

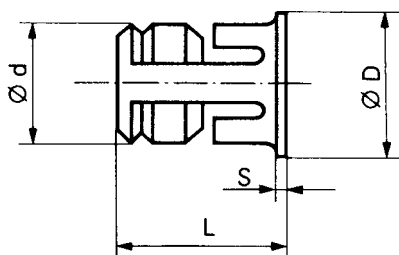


BEDUGHATÓ ANYÁK

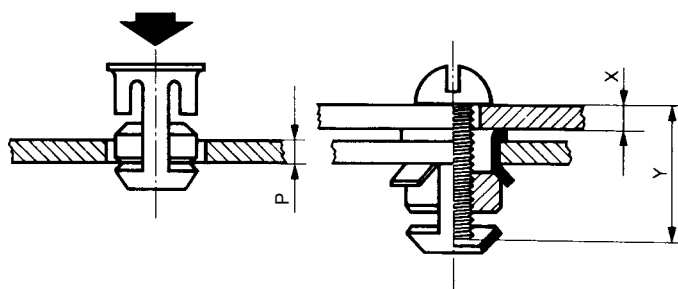
STECKO SOROZAT FÉM VÁLTOZAT

FASTEKS+® | QUICK FASTENERS

- › Szerszám nélküli szerelés egy oldalról (üreges szelvény)
- › Könnyű anyagokhoz is



ÖSSZESZERELÉS



Anyag
Horganyzott acél

Választható felületkezelés
(Értelemszerűen egészítse ki a rendelési kódot)

HG: Cink, vastag fehér CR3 passzíváló réteg
EK: Cink-nikkel tiszta passzíválás + tömítés

3D ADATOK: <http://kvt.partcommunity.com>

Menetátmérő	Rendelési kód	Ø d	Furat ± 0,1	Panel vastagsága	Ø D ca.	S	L ± 0,4	Y min.
M4	CV 4822HG	7,1	7,2	0,7 – 3	8,5	0,5	9,2	7 + Ø
	CV 4824HG	9,9	10,1	0,7 – 4	11,5	0,6	13,0	10 + Ø
M5	CV 4829HG/EK	8,4	8,5	0,7 – 3	10,0	0,5	11,0	9 + Ø
	CV 4825HG	9,9	10,1	0,7 – 4	11,5	0,6	13,0	10 + Ø
M6	CV 4826HG	9,9	10,1	0,7 – 4	11,5	0,6	13,0	10 + Ø
M8	CV 4828HG	12,8	13,2	1,0 – 6	15,5	1,0	18,2	15 + Ø



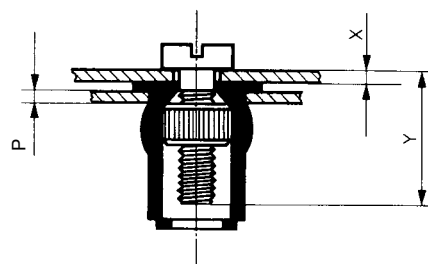
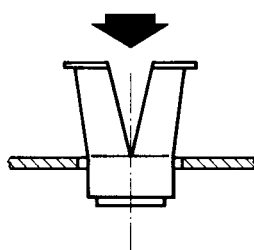
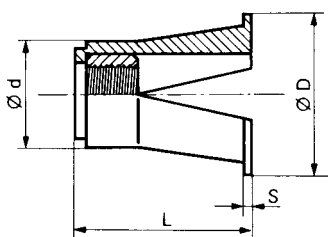
BEDUGHATÓ ANYÁK

NILKO SZOROZAT POLIAMID VÁLTOZAT

FASTEKS+® | QUICK FASTENERS

- › Szerszám nélküli szerelés egy oldalról (üreges szelvény)
- › Jó kémiai ellenállás olaj és zsír ellen
- › Dielektromos (nem vezető)

ÖSSZESZERELÉS



Anyag

Kosár: Poliamid

Anyag: Sárgaréz

3D ADATOK: <http://kvt.partcommunity.com>

Menetátmérő	Rendelési kód	x d	Furat	Panel vastagsága	x D ca.	S	L	Y min.	Meghúzási nyomaték: *
M3	CP 3513	5,0	5,2 + 0,10	0,5 – 3	8,0	0,3	7,5	6 + Ø	0,8 Nm
M4	CP 3514	6,0	6,3 + 0,10	0,5 – 4	9,4	0,4	9,5	8 + Ø	1,4 Nm
M5	CP 3515	8,0	8,1 + 0,15	0,5 – 5	11,0	0,5	12,0	10 + Ø	2,0 Nm
M6	CP 3516	10,3	10,5 + 0,20	0,5 – 6	14,4	0,6	15,0	12 + Ø	3,5 Nm

* A feltüntetett meghúzási nyomatékok átlagos panelvastagság és összeszerelési furat esetén értendőek, +/- 25% eltérés lehetséges.

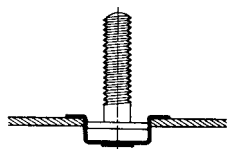
– Maximális meghúzási nyomaték: Maximális panelvastagság minimális furat mellett

– Minimális meghúzási nyomaték: Minimális panelvastagság maximális furat mellett

A TERMÉKKÍNÁLAT ÁTTEKINTÉSE

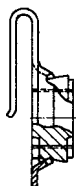
GYORS KÖTŐELEMOK

FASTEKS+® | QUICK FASTENERS



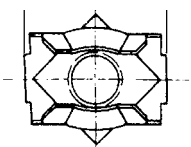
KOSÁRCSAVAR

Kosárcsavar a zárt összeszereléshez a felszerelés utolsó fázisában. Elsősorban zártszelvények, hosszirányú tartók és profilok esetén. Megfelelő hátulsó támasztófelületet biztosít, különösen vékony burkolatok esetén. Csíptetéssel festés vagy lakkozás után közvetlenül is felszerelhető, valamint gyorsan el is távolítható.



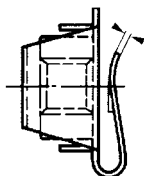
KOSÁRANYA

Ezek a nyújtott alakú kosáranyák nagy támasztófelületet biztosítanak. A rugalmas kosár könnyen, kézzel is felszerelhető, különösen a fémlapoz közepén.



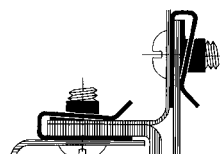
KOSÁRANYA

Ez az csavaranyatípus megfelelő az egy oldalról történő összeszereléshez, és megoldja a „csúszó lábak” problémáját (például nagy méretű elektromos berendezések esetén). Kívülről gyorsan beszerelhető a felület védőrétegének felvitele vagy lakkozása után. A menetre gyakorolt önzáró hatása folyamatos biztonságot biztosít és állíthatóságot tesz lehetővé.



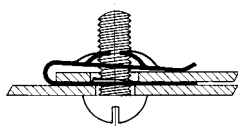
KOSÁRANYA

A festés vagy lakkozás után az anyát egyszerűen le kell tolni a fémlap vagy a szögvas szélén. Az anya önzáró, és a mozgáshatárok miatt kerek és nyújtott furatok esetén is használható összeszereléshez.



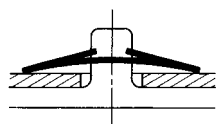
BEPATTANÓ ANYA

Metrikus anya 0,5–4 mm panelvastagságú alkatrészekhez. A központi rész folyamatosan merőleges marad a csavar tengelyére. Az anya rugalmas meghúzása ideális a kényes anyagokhoz. Magas nyomatéki érték érhető el.



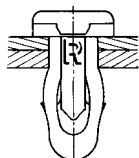
GYORSANYA

A tökéletes kötőelem azon alkalmazási területekhez, ahol zárt beszerelés szükséges. Nagyon gazdaságos, hiszen az összeszerelés során jelentős időmegtakarítás érhető el. Segítségével az összes költséges művelet, mint a menetvágás, szegecselés, hegesztés, újravágás, festés stb. kiküszöbölhető.



ZÁRÓGYŰRŰ

Sima szegekre kerül, és rugalmas kötést tesz lehetővé a könnyű alkatrészek között. Különösen gazdaságos, és ellenáll a rezgéseknek.

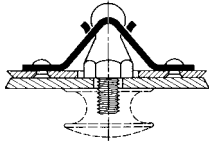


MŰANYAG SZEGECS

Megoldás lazább kötésekhez. Előnyök: Egy oldalról felszerelhető – teljes furatrögzítés – magas szigetelési kapacitás – rezgésálló – korrózióálló – eltávolítható – újrahasznosítható.

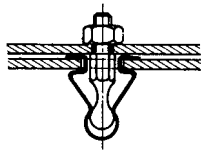
A TERMÉKKÍNÁLAT ÁTTEKINTÉSE GYORS KÖTŐELEMOK

FASTEKS+® | QUICK FASTENERS



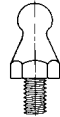
RUGÓS SZORÍTÓ

Rögzítési rendszerként használható. A megfelelő rögzítés érdekében csíptetett, és különösen hasznos abban az esetben, ha a nyitás és a zárás egyszerű toló vagy húzó mozgulatra kell, hogy történjen. Jellemző felhasználás: ajtók, biztonsági korlátok, motorháztetők, lecsatolható fedelek és egyéb olyan alkatrészek, amelyeknek gyorsan és biztonságosan nyithatónak kell lenniük.



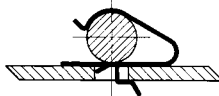
RUGÓS SZORÍTÓ

Kívülről történik az összeszerése, és optimális távulás tartja a helyén. Nagyon kompakt és jó ár-teljesítmény arány jellemzi.



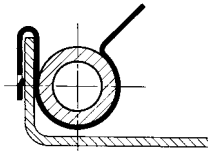
CSAP

A fej belső vagy külső menettel, illetve tömítéshez rendelhető.



RÖGZÍTŐELEM

Ez a rögzítőelem számos alkalmazási lehetőséggel rendelkezik csövek és kábelek esetén. Egyszerű rögzítés, nincs szükség szerszámra.



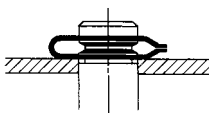
RÖGZÍTŐELEM

Rugalmas kötést biztosít vezetékek, kábelek és csövek között. A rögzítőelem a fémlemezre rögzíti önmagát.



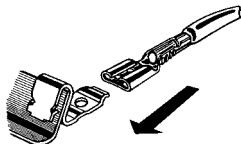
RÖGZÍTŐELEM

U-alakú rögzítőelem különböző könnyű kötések használata esetén, például amikor a fémlemezre rögzítés önmagában elegendő.



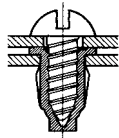
BIZTOSÍTÓALÁTÉT

Ezt a rugalmas alátétet arra tervezték, hogy egy tengelyre szerelve kompenzálja a tengelyirányú elmozdulást.



RÖGZÍTŐELEM

Folytonos földeléssel. Ez a rögzítőelem a hatékonyságot a sokoldalúsággal egyesíti. A fémlemez és az elektromos alkatrészek közötti földeléshez használatos.



MŰANYAG ANYA

Az anya egyedi tulajdonságai rengeteg problémára megoldást nyújtanak: zárt csavarozás, rugalmas meghúzás, önzárás és hő-, illetve rugalmas szigetelés. Számos alkalommal húzható meg és lazítható ki.

KVT KÖTÉS- ÉS TÖMÍTÉSTECHNOLÓGIA



› KOENIG-EXPANDER® dugók



› Szegecsanyák



› Szegecseles technológia



› Menetbetétek



› Besajtolható kötőelemek



› Tompahesztési rendszerek



› Csapágyanyák



› Ragasztott kötőelemek



› Zárószervezetek



› Gyorsrögzítő elemek és bilincsek



› Gyorsan oldható csapok és golyós rögzítőelemek



› Ragasztó- és tömítőanyagok



› Építőipari kötőelemek¹⁾



› Speciális folyamatok



› Nyomásfokozók

KÖTŐELEMOK, TÖMÍTÉSEK ÉS ÁRAMLÁSZ-SZABÁLYOZÁSI MEGOLDÁSOK ÖSSZETETT ALKALMAZÁSOKHOZ

A KVT széles portfóliója optimális megoldásokat kínál a legnagyobb kihívást jelentő alkalmazásokhoz. A katalógus a teljes termékinálatnak csupán egy részét mutatja be.

Igény szerint örömmel biztosítunk további információkat, illetve egyedi szaktanácsadást. Forduljon hozzánk bizalommal!

Termékeinkkel és az E-shop áruházunkban való rendeléssel kapcsolatos további információkért kérjük látogasson el webhelyünkre

› www.kvt-fastening.hu



› Csavartechológia



› Szerelési technológia



› Gyorscsatlakozók¹⁾

¹⁾ Magyarországon nem kapható



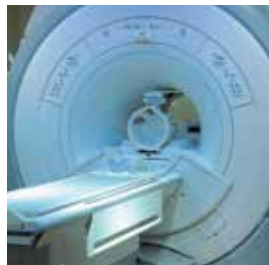
› Elektromos rendszerek



› Energetika



› Autóipar



› Orvostechológia



› Közlekedés



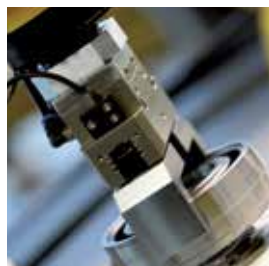
› Építőipar



› Finommechanika



› Repülőgépgyártás
és légiközlekedés



› Hidraulika



› Gépészet

A KÖTŐELEMOK, TÖMÍTÉSEK ÉS ÁRAMLÁSSZABÁLYOZÁSI MEGOLDÁSOK MEGBÍZHATÓ VEZETŐJE VILÁGSZERTE

Akár az optimális kötőelemek, tömítések vagy áramlásszabályozók kiválasztásáról, akár összetett folyamatokhoz és konstrukciós eljárásokhoz szükséges egyedi kifejlesztéséről van szó, a hatékonyság és a projektek biztonsága kulcsfontosságú az összes feladat elvégzése során.

Böngésszen webhelyünkön vagy lépjen kapcsolatba velünk, hogy többet megtudhasson a csúcskategóriás kötőelem-, tömítés- és áramlásszabályozás-technikai termékeinkről és megoldásainkról.

További információkért látogasson el a következő címre:

› www.kvt-fastening.hu

KVT-Fastening AG

Dietikon/Zürich | Svájc
info-CH@kvt-fastening.com
www.kvt-fastening.ch

KVT-Fastening GmbH

Illerrieden | Németország
info-DE@kvt-fastening.com
www.kvt-fastening.de

KVT-Fastening GmbH

Asten/Linz | Ausztria
info-AT@kvt-fastening.com
www.kvt-fastening.at

KVT-Fastening Sp. z o.o.

Warszawa | Lengyelország
info-PL@kvt-fastening.com
www.kvt-fastening.pl

KVT-Fastening S.R.L.

București | Románia
info-RO@kvt-fastening.com
www.kvt-fastening.ro

KVT-Fastening spol. s.r.o.

Bratislava | Szlovákia
info-SK@kvt-fastening.com
www.kvt-fastening.sk

KVT-Tehnika pritrjevanja d.o.o.

Ljubljana | Szlovénia
info-SI@kvt-fastening.com
www.kvt-fastening.si

KVT-Fastening s.r.o.

Brno | Cseh Köztársaság
info-CZ@kvt-fastening.com
www.kvt-fastening.cz

KVT-Fastening Kft.

Budapest | Magyarország
info-HU@kvt-fastening.com
www.kvt-fastening.hu



fasteks+

KVT
SOLUTIONEERING GROUP