



KVT
SOLUTIONEERING GROUP

GYORSSZEGECEK

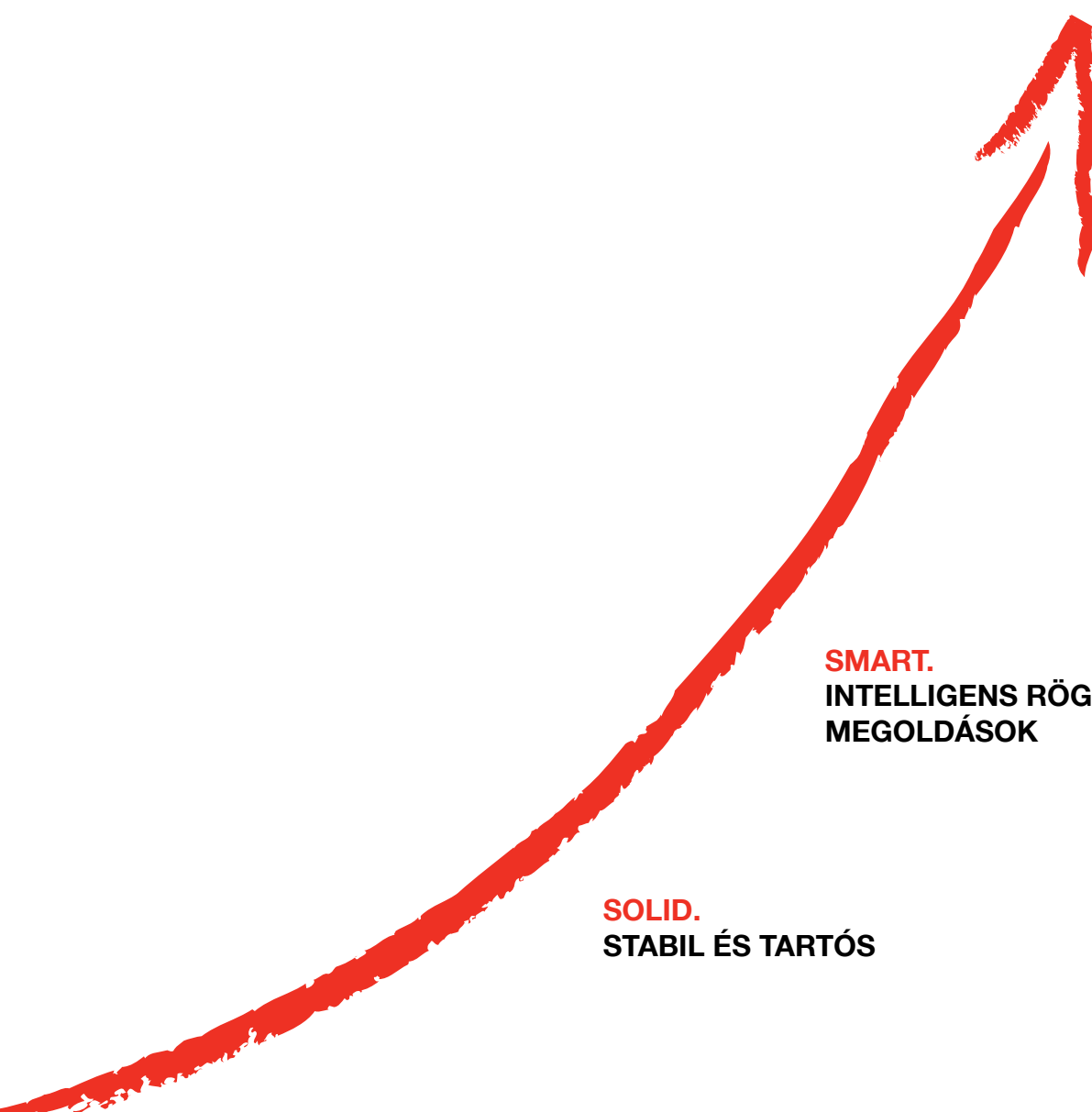
**A GAZDASÁGOS ÉS
HATÉKONY KÖTÉSEKÉRT**

fasteks[®]

SMART. SOLID. SECURE.

THE EFFICIENT WAY OF PROFESSIONAL FASTENING

fasteks+[®]



SMART.
INTELLIGENS RÖGZÍTÉSI
MEGOLDÁSOK

SOLID.
STABIL ÉS TARTÓS

SECURE.
TÖBB ÉVTIZEDES
TAPASZTALAT



PROFESSZIONÁLIS MINŐSÉG A KVT TERMÉKEIVEL

A kiváló minőségű kötéstechológiai termékek specialistájaként nemzetközileg is elismert KVT-Fastening Group az egyik legszélesebb kínálattal rendelkezik a piacon. Emellett a csoport termékínálatát innovatív szerelési, automatizálási és szolgáltatási megoldások egészítik ki világszerte.

A KVT ügyfeleit valódi partnernek tekinti, ezt bizonyítják saját márkás FASTEKS+® termékei is. A KVT innovatív, kiváló minőségű kötőelemek széles választékát kínálja a FASTEKS+® márkanev alatt.

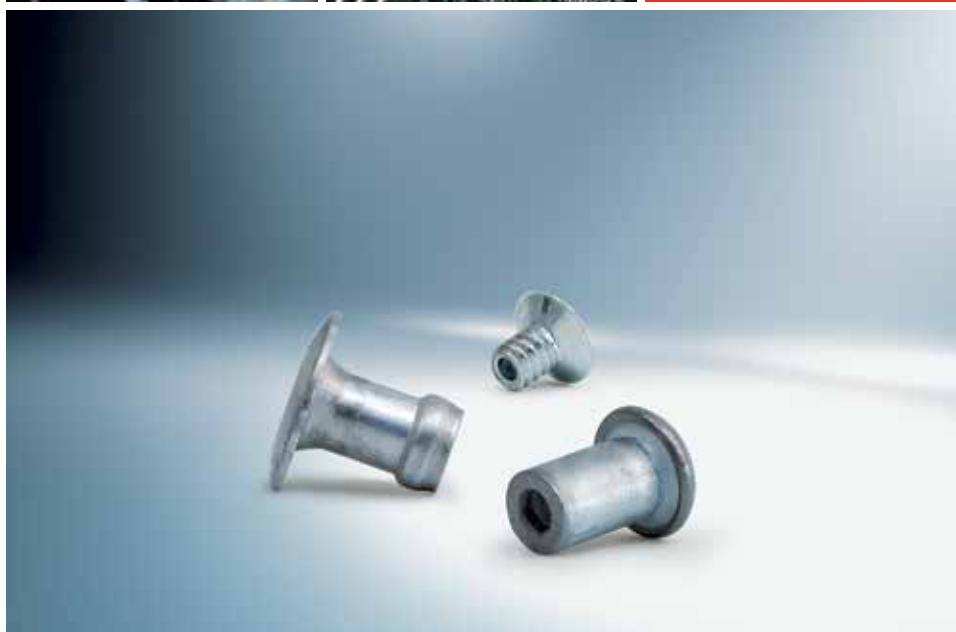
A KVT a kötéstechológia vezető márkáit kínálja. Az ügyfélmenedzserek és megbízható forgalmazók globális hálózata biztosítja az optimális ügyfélszolgálatot és a folyamatos rendelkezésre állást.

Több mint 85 év mérnöki tapasztalatával, megoldásközpontú szakértelmével, valamint egyedi tanácsadói szolgáltatásaival a KVT-Fastening Group ügyfelei számára megbízható, hatékony és értékteremtésre alkalmas megoldásokat kínál.

**FASTEKS+®
SMART. SOLID. SECURE.**



› **OPTIMÁLIS
KÖTÉSTECHNOLÓGIA,
HOSSZABB ÉLETTARTAM**



› **FASTEKS+[®] KÖTÉS- TECHNOLÓGIA**

Az összes iparágban egyre jellemzőbb a kis és közepes sorozatú gyártás. A FASTEKS+[®] gyorszegecscsrendszer a tökéletes megoldást kínálja. Ez a rendszer pontos és gazdaságos szerelést tesz lehetővé, viszonylag alacsony befektetési költségekkel.

A FIXRIV a nagy másodlagos tágulásnak köszönhetően erőteljes rögzítési képességet nyújt, és a kitűnő furatkitöltés mellett jó nyírési ellenállást és kiváló rezgésellenállást biztosít.

A FIXSHO kifejezetten puha vagy rideg anyagok rögzítéséhez készült.

A FIXSCREW olyan kötések kialakítására használható, ahol fontos az oldhatóság.

ELŐNYÖK

- › Biztonságosan szerelhető szegecstípusok
- › Magas szintű termékbiztonság
- › A tárban lévő gyorszegecsek gyors újratöltése
- › Nincsenek leeső szármaradványok
- › Kiváló minőségű szegecsek



Tartalom

FIXRIV GYORSSZEGECSEK

Domború fejű, névl. szárátmérő: 2.4, 3.2, 4.0, 4.8

Süllyesztett fejű, névl. szárátmérő: 3.2, 4.0

- 6 – 7 Alumínium
 - 8 – 9 Horganyzott acél
 - 10 – 11 Sárgaréz
 - 12 – 13 Rozsdamentes acél
-

FIXSHO GYORSSZEGECSEK

Domború fejű, névl. szárátmérő: 2.4, 3.2, 4.0, 4.8

- 14 Alumínium
 - 15 Horganyzott acél
 - 16 Sárgaréz
 - 17 Rozsdamentes acél
-

FIXSCREW GYORSSZEGECSEK

Domború fejű, névl. szárátmérő: 3.0, 3.5, 4.0

- 18 Horganyzott acél
-

- 19 **Szárak és rugók**
-

- 20 **Fejek és alkatrészek**
-

- 21 **Szerszámok**
-

- 22 **Szerelés**
-

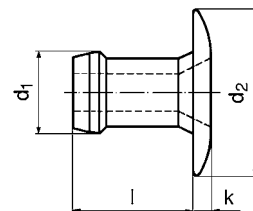


DOMBORÚ FEJ

Anyag:

Alumínium

További típusok külön rendelésre

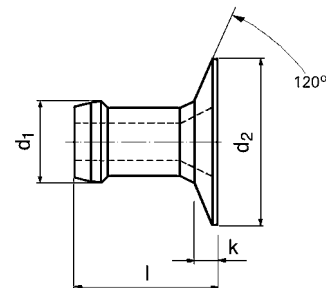



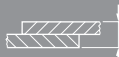


d ₁ névl.			l _{max.}	k _{max.}	d ₂ max.	Kiszerelési darabszám			Rendelési kód	
2,4 (2,35 max.)	2,36 – 2,44	1,14 – 2,42	3,98	0,89	4,30	64	266	444	ADF - 0304	
		2,15 – 3,43	5,00			52				ADF - 0306
		3,17 – 4,45	6,02			44				ADF - 0308
3,2 (3,14 max.)	3,26 – 3,34	0,64 – 1,91	3,86	0,99	6,60	59	756	1.312	ADF - 0403	
		1,14 – 2,42	4,37			58			ADF - 0404	
		1,65 – 2,87	4,87			50			ADF - 0405	
		2,15 – 3,43	5,39			48			ADF - 0406	
		3,17 – 4,45	6,41			42			ADF - 0408	
		4,19 – 5,47	7,42			37			ADF - 0410	
		5,20 – 6,48	8,44			33			ADF - 0412	
		6,22 – 7,50	9,45			29			ADF - 0414	
		1,57 – 2,93	4,91			52			1.134	1.734
2,66 – 3,94	5,92	44	ADF - 0507							
3,68 – 4,96	6,94	39	ADF - 0509							
4,69 – 5,97	7,95	34	ADF - 0511							
5,71 – 6,99	8,97	31	ADF - 0513							
4,0 (3,88 max.)	3,97 – 4,04	6,73 – 8,00	9,98	0,99	8,30	26	1.512	2.240	ADF - 0515	
		1,65 – 3,30	5,39			46			ADF - 0606	
		2,03 – 3,94	6,10			42			ADF - 0607	
		3,68 – 5,21	7,37			35			ADF - 0609	
		4,95 – 6,48	8,64			31			ADF - 0611	
		6,22 – 7,75	9,91			27			ADF - 0613	
		7,49 – 9,02	11,18			24			ADF - 0615	
		8,76 – 10,29	12,45			22			ADF - 0617	
		10,03 – 11,56	13,46			20			ADF - 0619	

SÜLLYESZTETT FEJ

Anyag:
Alumínium

További típusok külön rendelésre



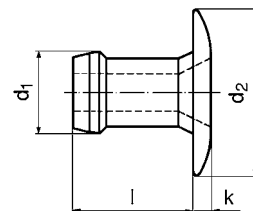
d_1 névl.			$l_{max.}$	$k_{max.}$	$d_2_{max.}$	Kiszerelési darabszám			Rendelési kód
3,2 (3,17 max.)	3,26 – 3,34	1,45 – 1,70	4,19	0,74	5,50	72	756	1.312	ACF - 0404
		1,27 – 2,29	4,32	0,69		72			ACF - 0405
		1,52 – 2,79	4,77	0,76		64			ACF - 0406
		2,54 – 3,81	5,79			52			ACF - 0407
		3,56 – 4,83	6,81			44			ACF - 0408
		4,57 – 5,84	7,82			38			ACF - 0410
		5,59 – 6,86	8,84			33			ACF - 0411
4,0 (3,90 max.)	3,97 – 4,04	1,57 – 2,93	5,18	1,02	6,50	59	1.134	1.734	ACF - 0505
		2,15 – 3,43	5,69			54			ACF - 0506
		2,66 – 3,94	6,19			49			ACF - 0507
		3,68 – 4,96	7,21			42			ACF - 0509
		4,69 – 5,97	8,22			36			ACF - 0511
		5,71 – 5,99	9,24			32			ACF - 0513

DOMBORÚ FEJ

Anyag:

Horganyzott acél

További típusok külön rendelésre

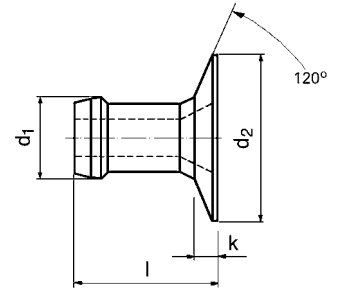



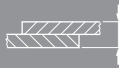


d ₁ névl.			l _{max.}	k _{max.}	d ₂ max.	Kiszerelési darabszám			Rendelési kód
2,4 (2,35 max.)	2,36 – 2,44	1,14 – 2,42	3,98	0,89	4,30	64	355	533	SDF - 0304
		2,15 – 3,43	5,00			52			SDF - 0306
		3,17 – 4,45	6,02			44			SDF - 0308
3,2 (3,14 max.)	3,26 – 3,34	0,64 – 1,91	3,86	0,99	6,60	59	1.134	1.832	SDF - 0403
		1,14 – 2,42	4,37			58			SDF - 0404
		1,65 – 2,87	4,87			50			SDF - 0405
		2,15 – 3,43	5,39			48			SDF - 0406
		3,17 – 4,45	6,41			42			SDF - 0408
		4,19 – 5,47	7,42			37			SDF - 0410
		5,20 – 6,48	8,44			33			SDF - 0412
		6,22 – 7,50	9,45			29			SDF - 0414
		1,57 – 2,93	4,91			52			SDF - 0505
4,0 (3,88 max.)	3,97 – 4,04	2,66 – 3,94	5,92	0,99	8,30	44	1.645	2.802	SDF - 0507
		3,68 – 4,96	6,94			39			SDF - 0509
		4,69 – 5,97	7,95			34			SDF - 0511
		5,71 – 6,99	8,97			31			SDF - 0513
		6,73 – 8,00	9,98			26			SDF - 0515
4,8 (4,77 max.)	4,85 – 4,93	1,65 – 3,30	5,39	1,17	9,80	46	2.246	1.714	SDF - 0606
		2,03 – 3,94	6,10			42			SDF - 0607
		3,68 – 5,21	7,37			35			SDF - 0609
		4,95 – 6,48	8,64			31			SDF - 0611
		6,22 – 7,75	9,91			27			SDF - 0613
		7,49 – 9,02	11,18			24			SDF - 0615
		8,76 – 10,29	12,45			22			SDF - 0617
		10,03 – 11,56	13,46			20			SDF - 0619

SÜLLYESZTETT FEJ

Anyag:
Horganyzott acél

További típusok külön rendelésre

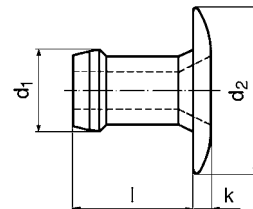



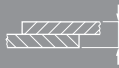


d_1 névl.			$l_{max.}$	$k_{max.}$	$d_2_{max.}$	Kiszerelési darabszám			Rendelési kód
3,2 (3,17 max.)	3,26 – 3,34	1,45 – 1,70	4,19	0,74	5,50	72	947	1.646	SCF - 0404
		1,27 – 2,29	4,32	0,69		72			SCF - 0405
		1,52 – 2,79	4,77	0,76		64			SCF - 0406
		2,54 – 3,81	5,79			52			SCF - 0407
		3,56 – 4,83	6,81			44			SCF - 0408
		4,57 – 5,84	7,82			38			SCF - 0410
		5,59 – 6,86	8,84			33			SCF - 0411
4,0 (3,90 max.)	3,97 – 4,04	1,57 – 2,93	5,18	1,02	6,50	59	1.645	2.802	SCF - 0505
		2,15 – 3,43	5,69			54			SCF - 0506
		2,66 – 3,94	6,19			49			SCF - 0507
		3,68 – 4,96	7,21			42			SCF - 0509
		4,69 – 5,97	8,22			36			SCF - 0511
		5,71 – 5,99	9,24			32			SCF - 0513

DOMBORÚ FEJ

Anyag:
Sárgaréz

További típusok külön rendelésre

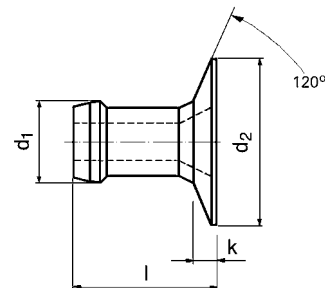



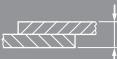

d ₁ névl.			l _{max.}	k _{max.}	d ₂ max.	Kiszerelési darabszám			Rendelési kód
2,4 (2,35 max.)	2,36 – 2,44	1,14 – 2,42	3,98	0,89	4,30	64	453	889	BDF - 0304
		2,15 – 3,43	5,00			52			BDF - 0306
		3,17 – 4,45	6,02			44			BDF - 0308
3,2 (3,14 max.)	3,26 – 3,34	0,64 – 1,91	3,86	0,99	6,60	59	1.112	1.912	BDF - 0403
		1,14 – 2,42	4,37			58			BDF - 0404
		1,65 – 2,87	4,87			50			BDF - 0405
		2,15 – 3,43	5,39			48			BDF - 0406
		3,17 – 4,45	6,41			42			BDF - 0408
		4,19 – 5,47	7,42			37			BDF - 0410
		5,20 – 6,48	8,44			33			BDF - 0412
		6,22 – 7,50	9,45			29			BDF - 0414
		1,57 – 2,93	4,91			52			1.868
2,66 – 3,94	5,92	44	BDF - 0507						
3,68 – 4,96	6,94	39	BDF - 0509						
4,69 – 5,97	7,95	34	BDF - 0511						
5,71 – 6,99	8,97	31	BDF - 0513						
4,0 (3,88 max.)	3,97 – 4,04	6,73 – 8,00	9,98	0,99	8,30	26	1.868	2.757	BDF - 0515
		1,65 – 3,30	5,39			46			BDF - 0606
		2,03 – 3,94	6,10			42			BDF - 0607
		3,68 – 5,21	7,37			35			BDF - 0609
		4,95 – 6,48	8,64			31			BDF - 0611
		6,22 – 7,75	9,91			27			BDF - 0613
		7,49 – 9,02	11,18			24			BDF - 0615
		8,76 – 10,29	12,45			22			BDF - 0617
		10,03 – 11,56	13,46			20			BDF - 0619

SÜLLYESZTETT FEJ

Anyag:
Sárgaréz

További típusok külön rendelésre



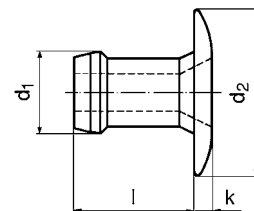
d ₁ névl.			l _{max.}	k _{max.}	d ₂ max.	Kiszerelési darabszám			Rendelési kód
3,2 (3,17 max.)	3,26 – 3,34	1,45 – 1,70	4,19	0,74	5,50	72	N/A	N/A	BCF - 0404
		1,27 – 2,29	4,32	0,69		72			BCF - 0405
		1,52 – 2,79	4,77	0,76		64			BCF - 0406
		2,54 – 3,81	5,79			52			BCF - 0407
		3,56 – 4,83	6,81			44			BCF - 0408
		4,57 – 5,84	7,82			38			BCF - 0410
		5,59 – 6,86	8,84			33			BCF - 0411
4,0 (3,90 max.)	3,97 – 4,04	1,57 – 2,93	5,18	1,02	6,50	59	N/A	N/A	BCF - 0505
		2,15 – 3,43	5,69			54			BCF - 0506
		2,66 – 3,94	6,19			49			BCF - 0507
		3,68 – 4,96	7,21			42			BCF - 0509
		4,69 – 5,97	8,22			36			BCF - 0511
		5,71 – 5,99	9,24			32			BCF - 0513

DOMBORÚ FEJ

Anyag:

Rozsdamentes acél

További típusok külön rendelésre



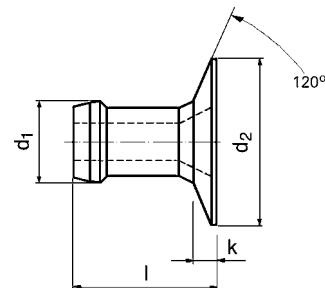
d ₁ névl.			l _{max.}	k _{max.}	d ₂ max.	Kiszerelési darabszám			Rendelési kód
2,4 (2,35 max.)	2,36 – 2,44	1,14 – 2,42	3,98	0,89	4,30	64	N/A	N/A	FDL - 0304
		2,15 – 3,43	5,00			52			FDL - 0306
		3,17 – 4,45	6,02			44			FDL - 0308
3,2 (3,14 max.)	3,26 – 3,34	0,64 – 1,91	3,86	0,99	6,60	59	1.300	2.000	FDL - 0403
		1,14 – 2,42	4,37			58			FDL - 0404
		1,65 – 2,87	4,87			50			FDL - 0405
		2,15 – 3,43	5,39			48			FDL - 0406
		3,17 – 4,45	6,41			42			FDL - 0408
		4,19 – 5,47	7,42			37			FDL - 0410
		5,20 – 6,48	8,44			33			FDL - 0412
		6,22 – 7,50	9,45			29			FDL - 0414
4,0 (3,88 max.)	3,97 – 4,04	1,57 – 2,93	4,91	0,99	8,30	52	2.446	3.558	FDL - 0505
		2,66 – 3,94	5,92			44			FDL - 0507
		3,68 – 4,96	6,94			39			FDL - 0509
		4,69 – 5,97	7,95			34			FDL - 0511
		5,71 – 6,99	8,97			31			FDL - 0513
4,8 (4,77 max.)	4,85 – 4,93	6,73 – 8,00	9,98	1,17	9,80	26	3.558	5.114	FDL - 0515
		1,65 – 3,30	5,39			46			FDL - 0606
		2,03 – 3,94	6,10			42			FDL - 0607
		3,68 – 5,21	7,37			35			FDL - 0609
		4,95 – 6,48	8,64			31			FDL - 0611
		6,22 – 7,75	9,91			27			FDL - 0613
		7,49 – 9,02	11,18			24			FDL - 0615
8,76 – 10,29	12,45	22	FDL - 0617						
		10,03 – 11,56	13,46			20		FDL - 0619	

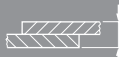

SÜLLYESZTETT FEJ

Anyag:

Rozsdamentes acél

További típusok külön rendelésre



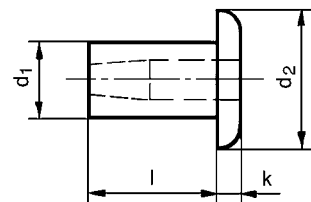
d ₁ névl.			l _{max.}	k _{max.}	d ₂ max.	Kiszerelési darabszám			Rendelési kód
3,2 (3,17 max.)	3,26 – 3,34	1,45 – 1,70	4,19	0,74	5,50	72	N/A	N/A	FCF - 0404
		1,27 – 2,29	4,32	0,69		72			FCF - 0405
		1,52 – 2,79	4,77			64			FCF - 0406
		2,54 – 3,81	5,79			52			FCF - 0407
		3,56 – 4,83	6,81	0,76		44			FCF - 0408
		4,57 – 5,84	7,82			38			FCF - 0410
		5,59 – 6,86	8,84			33			FCF - 0411
4,0 (3,90 max.)	3,97 – 4,04	1,57 – 2,93	5,18	1,02	6,50	59	N/A	N/A	FCF - 0505
		2,15 – 3,43	5,69			54			FCF - 0506
		2,66 – 3,94	6,19			49			FCF - 0507
		3,68 – 4,96	7,21			42			FCF - 0509
		4,69 – 5,97	8,22			36			FCF - 0511
		5,71 – 5,99	9,24			32			FCF - 0513


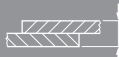


DOMBORÚ FEJ

Anyag:

Alumínium

További típusok külön rendelésre



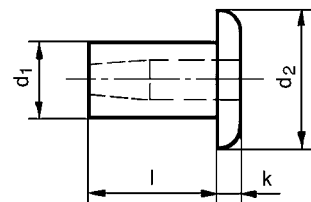
d_1 névl.			$l_{max.}$	$k_{max.}$	$d_2_{max.}$	Kiszerelési darabszám			Rendelési kód	
2,4 (2,48 max.)	2,49 – 2,55	0,00 – 1,57	3,17	1,0	4,3	73	N/A	N/A	ADFS - 0304	
		1,57 – 3,17	4,75			52				ADFS - 0306
		3,17 – 4,75	6,35			41				ADFS - 0308
3,2 (3,27 max.)	3,28 – 3,34	0,00 – 1,57	3,17	1,2	5,5	71	623	1000	ADFS - 0404	
		1,57 – 3,17	4,75			51			ADFS - 0406	
		3,17 – 4,75	6,35			39			ADFS - 0408	
		4,75 – 6,35	7,92			32			ADFS - 0410	
		6,35 – 7,92	9,52			27			ADFS - 0412	
4,0 (4,06 max.)	4,09 – 4,16	1,57 – 3,17	4,75	1,5	6,5	47	979	1624	ADFS - 0506	
		3,17 – 4,75	6,35			38			ADFS - 0508	
		4,75 – 6,35	7,92			31			ADFS - 0510	
		6,35 – 7,92	9,52			27			ADFS - 0512	
		7,92 – 9,52	11,1			23			ADFS - 0514	
4,8 (4,82 max.)	4,85 – 4,93	9,52 – 11,10	12,7	1,8	8,9	21	1423	2291	ADFS - 0516	
		0,00 – 1,57	3,96			50			ADFS - 0605	
		1,57 – 3,17	5,56			38			ADFS - 0607	
		3,17 – 4,75	7,17			33			ADFS - 0609	
		4,75 – 6,35	8,74			28			ADFS - 0611	
		6,35 – 7,92	10,31			24			ADFS - 0613	
		7,92 – 9,52	11,91			21			ADFS - 0615	
9,52 – 11,10	13,49	19	ADFS - 0617							
		11,10 – 12,70	15,09			17		ADFS - 0619		


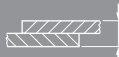


DOMBORÚ FEJ

Anyag:

Horganyzott acél

További típusok külön rendelésre

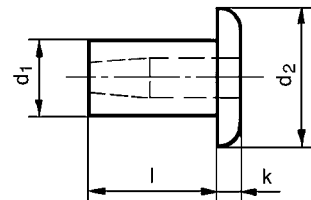



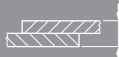


d ₁ névl.			l _{max.}	k _{max.}	d ₂ _{max.}	Kiszerelési darabszám			Rendelési kód
2,4 (2,48 max.)	2,49 – 2,55	0,00 – 1,57	3,17	1,0	4,3	73	N/A	N/A	SDFS - 0304
		1,57 – 3,17	4,75			52			SDFS - 0306
		3,17 – 4,75	6,35			41			SDFS - 0308
3,2 (3,27 max.)	3,28 – 3,34	0,00 – 1,57	3,17	1,2	5,5	71	1148	1660	SDFS - 0404
		1,57 – 3,17	4,75			51			SDFS - 0406
		3,17 – 4,75	6,35			39			SDFS - 0408
		4,75 – 6,35	7,92			32			SDFS - 0410
		6,35 – 7,92	9,52			27			SDFS - 0412
4,0 (4,06 max.)	4,09 – 4,16	1,57 – 3,17	4,75	1,5	6,5	47	1926	2891	SDFS - 0506
		3,17 – 4,75	6,35			38			SDFS - 0508
		4,75 – 6,35	7,92			31			SDFS - 0510
		6,35 – 7,92	9,52			27			SDFS - 0512
		7,92 – 9,52	11,1			23			SDFS - 0514
4,8 (4,82 max.)	4,85 – 4,93	9,52 – 11,10	12,7	1,8	8,9	21	2615	3790	SDFS - 0516
		0,00 – 1,57	3,96			50			SDFS - 0605
		1,57 – 3,17	5,56			38			SDFS - 0607
		3,17 – 4,75	7,17			33			SDFS - 0609
		4,75 – 6,35	8,74			28			SDFS - 0611
		6,35 – 7,92	10,31			24			SDFS - 0613
		7,92 – 9,52	11,91			21			SDFS - 0615
9,52 – 11,10	13,49	19	SDFS - 0617						
11,10 – 12,70	15,09	17	SDFS - 0619						

DOMBORÚ FEJ

Anyag:
Sárgaréz

További típusok külön rendelésre



d ₁ névl.			l _{max.}	k _{max.}	d ₂ max.	Kiszerelési darabszám			Rendelési kód
2,4 (2,48 max.)	2,49 – 2,55	0,00 – 1,57	3,17	1,0	4,3	73	N/A	N/A	BDFS - 0304
		1,57 – 3,17	4,75			52			BDFS - 0306
		3,17 – 4,75	6,35			41			BDFS - 0308
3,2 (3,27 max.)	3,28 – 3,34	0,00 – 1,57	3,17	1,2	5,5	71	1.290	N/A	BDFS - 0404
		1,57 – 3,17	4,75			51			BDFS - 0406
		3,17 – 4,75	6,35			39			BDFS - 0408
		4,75 – 6,35	7,92			32			BDFS - 0410
		6,35 – 7,92	9,52			27			BDFS - 0412
4,0 (4,06 max.)	4,09 – 4,16	1,57 – 3,17	4,75	1,5	6,5	47	1.134	N/A	BDFS - 0506
		3,17 – 4,75	6,35			38			BDFS - 0508
		4,75 – 6,35	7,92			31			BDFS - 0510
		6,35 – 7,92	9,52			27			BDFS - 0512
		7,92 – 9,52	11,1			23			BDFS - 0514
		9,52 – 11,10	12,7			21			BDFS - 0516
4,8 (4,82 max.)	4,85 – 4,93	0,00 – 1,57	3,96	1,8	8,9	50	1.387	N/A	BDFS - 0605
		1,57 – 3,17	5,56			38			BDFS - 0607
		3,17 – 4,75	7,17			33			BDFS - 0609
		4,75 – 6,35	8,74			28			BDFS - 0611
		6,35 – 7,92	10,31			24			BDFS - 0613
		7,92 – 9,52	11,91			21			BDFS - 0615
		9,52 – 11,10	13,49			19			BDFS - 0617
		11,10 – 12,70	15,09			17			BDFS - 0619

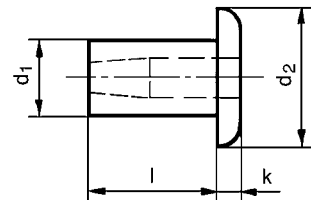
FASTEKS+® | GYORSSZEGECSEK


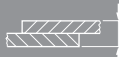


DOMBORÚ FEJ

Anyag:

Rozsdamentes acél

További típusok külön rendelhetők



d_1 névl.			$l_{max.}$	$k_{max.}$	$d_2_{max.}$	Kiszerelési darabszám			Rendelési kód
2,4 (2,48 max.)	2,49 – 2,55	0,00 – 1,57	3,17	1,0	4,3	73	N/A	N/A	FDFS - 0304
		1,57 – 3,17	4,75			52			FDFS - 0306
		3,17 – 4,75	6,35			41			FDFS - 0308
3,2 (3,27 max.)	3,28 – 3,34	0,00 – 1,57	3,17	1,2	5,5	71	N/A	N/A	FDFS - 0404
		1,57 – 3,17	4,75			51			FDFS - 0406
		3,17 – 4,75	6,35			39			FDFS - 0408
		4,75 – 6,35	7,92			32			FDFS - 0410
		6,35 – 7,92	9,52			27			FDFS - 0412
4,0 (4,06 max.)	4,09 – 4,16	1,57 – 3,17	4,75	1,5	6,5	47	N/A	N/A	FDFS - 0506
		3,17 – 4,75	6,35			38			FDFS - 0508
		4,75 – 6,35	7,92			31			FDFS - 0510
		6,35 – 7,92	9,52			27			FDFS - 0512
		7,92 – 9,52	11,1			23			FDFS - 0514
4,8 (4,82 max.)	4,85 – 4,93	9,52 – 11,10	12,7	1,8	8,9	21	N/A	N/A	FDFS - 0516
		0,00 – 1,57	3,96			50			FDFS - 0605
		1,57 – 3,17	5,56			38			FDFS - 0607
		3,17 – 4,75	7,17			33			FDFS - 0609
		4,75 – 6,35	8,74			28			FDFS - 0611
		6,35 – 7,92	10,31			24			FDFS - 0613
		7,92 – 9,52	11,91			21			FDFS - 0615
9,52 – 11,10	13,49	19	FDFS - 0617						
11,10 – 12,70	15,09	17	FDFS - 0619						

FIXSCREW GYORSSZEGECSEK | HORGANYZOTT ACÉL

FASTEKS+® | GYORSSZEGECSEK

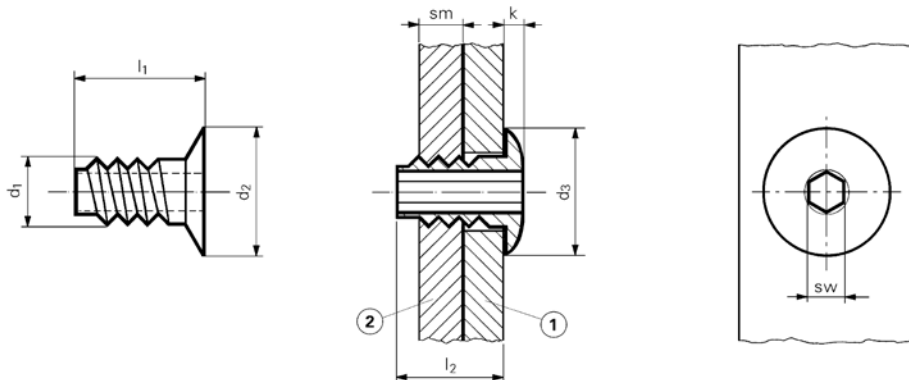
DOMBORÚ FEJ



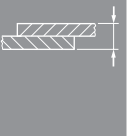


Anyag:


Horganyzott acél

Legfeljebb 105 Hv5 keménységű anyagokkal használható

További típusok külön rendelésre



d ₁ névl.				sm	l ₁	d ₂	l ₂	d ₃	k	Kisze- relési darab- szám	sw			Rendelési kód
3,0 (2,8 max.)	3,07 – 3,15	2,82 – 2,89	2,85	1,62	5,2	5,7	4,0	6,1	5,7	62	1/16" 1,6	899	800	SDFR - 3006
			3,85		6,1		5,0			52				SDFR - 3007
			4,83		7,1		6,0			43				SDFR - 3009
			5,82		8,1		7,0			38				SDFR - 3010
			6,81		9,1		8,0			34				SDFR - 3011
			7,80		10,1		9,0			30				SDFR - 3012
			10,72		13,1		11,9			23				SDFR - 3016
3,5 (3,1 max.)	3,50 – 3,58	3,10 – 3,17	2,85	1,62	5,2	5,8	4,0	6,1	5,8	62	5/64" 2,0	1.000	1.000	SDFR - 3506
			3,85		6,1		5,0			52				SDFR - 3507
			4,83		7,1		6,1			43				SDFR - 3509
			5,82		8,1		7,0			38				SDFR - 3510
			6,81		9,1		8,0			34				SDFR - 3511
			7,80		10,1		9,0			30				SDFR - 3512
			11,76		14,1		12,9			21				SDFR - 3517
4,0 (3,6 max.)	4,19	3,61 – 3,68	2,85	1,62	5,2	6,0	4,0	6,4	6,0	62	2,5	1.299	1.201	SDFR - 4006
			3,85		6,1		5,0			52				SDFR - 4007
			4,83		7,1		6,0			43				SDFR - 4009
			5,82		8,1		7,0			38				SDFR - 4010
			6,81		9,1		8,0			34				SDFR - 4011
			7,80		10,1		9,0			30				SDFR - 4012
			9,78		12,1		11,0			25				SDFR - 4015

Termék	d ₁ névl.		Szár típus	Azonosító- szín	Méret		Rendelés kód – szár	Rendelés kód – rugó
					Fej Ø	Hossz		
FIXRIV Alumínium, Horganyzott acél, Sárgaréz	2,4	2.36 – 2.44	Szabványos szár, szabványos hossz méret	zöld	1,83	483	ZRTM-093-S	ZSTS-093
		2.46 – 2.54	1. túlméretes szár, szabványos hossz méret	sárga	1,93		ZRTM-093-1	
		2.56 – 2.64	2. túlméretes szár, szabványos hossz méret	kék	2,01		ZRTM-093-2	
	3,2	3.26 – 3.34	Szabványos szár, szabványos hossz méret	zöld	2,34	483	ZRTM-125-S	ZSTS-125
		3.39 – 3.47	1. túlméretes szár, szabványos hossz méret	sárga	2,46		ZRTM-125-1	
		3.51 – 3.59	2. túlméretes szár, szabványos hossz méret	kék	2,59		ZRTM-125-2	
	4,0	3.97 – 4.04	Szabványos szár, szabványos hossz méret	zöld	2,79	483	ZRTM-156-S	ZSTS-156
		4.10 – 4.17	1. túlméretes szár, szabványos hossz méret	sárga	2,92		ZRTM-156-1	
		4.22 – 4.29	2. túlméretes szár, szabványos hossz méret	kék	3,05		ZRTM-156-2	
	4,8	4.85 – 4.93	Szabványos szár, szabványos hossz méret	zöld	3,58	483	ZRTM-187-S	ZSTS-187
		4.98 – 5.06	1. túlméretes szár, szabványos hossz méret	sárga	3,71		ZRTM-187-1	
		5.10 – 5.18	2. túlméretes szár, szabványos hossz méret	kék	3,84		ZRTM-187-2	
	5.15 – 5.23	3. túlméretes szár, szabványos hossz méret	piros	3,85		ZRTM-187-3		
FIXRIV Rozsdamentes acél	Minden méret	A kívánt felhasználási célnak megfelelő FIXRIV rozsdamentes acél szárat vizsgálattal kell kiválasztani.						
FIXSHO Alumínium, Horganyzott acél, Sárgaréz, Rozsdamentes acél	2,4	2.49 – 2.55	Szabványos szár, szabványos hossz méret	zöld	1,84	483	ZSTM-093-S	ZRTS-093
		2.53 – 2.59	1. túlméretes szár, szabványos hossz méret	sárga	1,88		ZSTM-093-1	
		2.58 – 3.04	2. túlméretes szár, szabványos hossz méret	kék	1,93		ZSTM-093-2	
	3,2	3.28 – 3.34	Szabványos szár, szabványos hossz méret	zöld	2,24	483	ZSTM-125-S	ZRTS-125
		3.38 – 3.44	1. túlméretes szár, szabványos hossz méret	sárga	2,34		ZSTM-125-1	
		3.53 – 3.59	2. túlméretes szár, szabványos hossz méret	kék	2,49		ZSTM-125-2	
	4,0	4.03 – 3.69	3. túlméretes szár, szabványos hossz méret	piros	2,59	483	ZSTM-125-3	ZRTS-156
		4.09 – 4.16	Szabványos szár, szabványos hossz méret	zöld	2,72		ZSTM-156-S	
		4.29 – 4.36	1. túlméretes szár, szabványos hossz méret	sárga	2,92		ZSTM-156-1	
	4,8	4.47 – 4.54	2. túlméretes szár, szabványos hossz méret	kék	3,10	483	ZSTM-156-2	ZRTS-187
		4.72 – 4.79	3. túlméretes szár, szabványos hossz méret	piros	3,35		ZSTM-156-3	
		4.85 – 4.93	Szabványos szár, szabványos hossz méret	zöld	3,35		ZSTM-187-S	
3,0	További információk: 18. old.	5.20 – 5.28	1. túlméretes szár, szabványos hossz méret	sárga	3,71	483	ZSTM-156-1	ZRTS-300
		5.45 – 5.53	2. túlméretes szár, szabványos hossz méret	kék	3,96		ZSTM-156-2	
			Szabványos szár, szabványos hossz méret	zöld	1,65		ZWTM-300-S	
FIXSCREW Horganyzott acél	3,5		Szabványos szár, szabványos hossz méret	sárga	2,10	483	ZWTM-350-S	ZRTS-350
	4,0		Szabványos szár, szabványos hossz méret	kék	2,62	483	ZWTM-400-S	ZRTS-400

Note: A szabványos hossz méretű fejhez és a hajlított fejhez hosszú szár (508 mm) és hosszú rugó szükséges. Ha hosszú méretet kíván rendelni egy adott termékből, kérjük, tüntesse fel az „L” betűt a rendelési szám mellett.



FIXRIV szár



FIXSHO szár



Különleges FIXSHO szár szűk, nehezen elérhető helyeken való szereléshez (kérjük, tüntesse fel az „SR” betűket a rendelési szám mellett)



FIXSCREW szár



Rugó

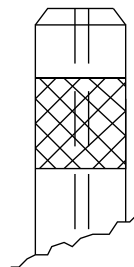


A FIXSCREW szár részletes ábrája

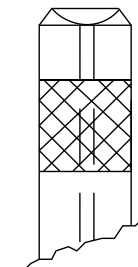
FEJRÉSEK

A fejrész a gyorszegecsrendszer fontos összetevője, és az alkalmazás módjának megfelelően kell kiválasztani. A hosszú és a hajlított fejrészek a korlátozottan megközelíthető vagy nehezen elérhető (például mélyen fekvő vagy a szélekhez közel eső) területeken használhatóak. Az itt látható fejrészek mellett a felhasználás céljához igazodó, egyedi fejrészek is rendelhetők. Alapértelmezés szerint lapos végű fejrészeket szállítunk. A FIXRIV alkalmazásakor homorú profil használatával nagyobb rögzítési szilárdság érhető el. Ha egyedi szaktanácsadásra van szüksége, forduljon hozzánk bizalommal.

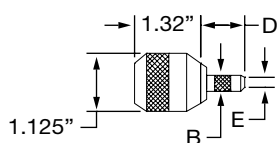
FASTEKS+® | GYORSSZEGECSEK



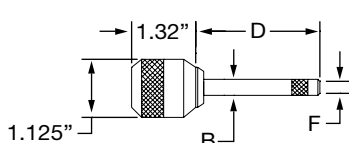
Lapos végprofil



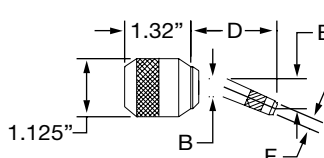
Homorú végprofil



Szabványos fejrész



Hosszú szabványos fejrész



Hajlított fejrész



FEJRÉSEK

d _i névl.	Típus	Végprofil	Méretek			Rendelési kód
			B	D	E	
2,4	Szabványos	lapos	9,14	33,02	4,06	Z-7150-3003
	Szabványos, hosszú	lapos	10,41	58,42	4,06	Z-7150-4003
	hajlított	lapos	10,41	57,91	4,06	Z-7150-5003
3,2	Szabványos	lapos	10,41	29,97	5,08	Z-7150-3004
	Szabványos, hosszú	lapos	10,41	55,37	5,08	Z-7150-4004
	hajlított	lapos	10,41	56,39	5,08	Z-7150-5004
4,0	Szabványos	lapos	22,19	33,02	6,10	Z-7150-3005
	Szabványos, hosszú	lapos	22,19	58,42	6,10	Z-7150-4005
	hajlított	lapos	22,19	56,64	6,10	Z-7150-5005
4,8	Szabványos	lapos	14,22	29,97	8,38	Z-7150-3006
	Szabványos, hosszú	lapos	14,22	58,42	8,38	Z-7150-4006
	hajlított	lapos	14,22	56,13	8,38	Z-7150-5006

FOGYÓALKATRÉSZEK SZERSZÁMOKHOZ

Árucikk	Rendelési kód
Visszacúsúszásgátló	ZRTM-IC

Ezek a gyorszegecseléshez használható kéziszerszámok akár másodpercenként egy szegecs behelyezését teszik lehetővé, és emellett rendkívül nagy rögzítési szilárdságot biztosítanak. Az összes felsorolt gép alkalmas a 2,4–4,8 mm átmérőjű FIXRIV, FIXSHO és FIXSCREW vagy ezekkel egyenértékű típusú gyorszegecsek használatára.

- › Az **RK-753** szabványos kéziszerszám mindössze 1 kg tömegű pisztoly a szerszámtesttől függetlenül mozgatható.
A hidropneumatikus nyomásfokozó külön házban, a padlósinten található.
- › Az **RK-753-P** pantográf az RK-753-as jelű szabványos kéziszerszámra épül, és precíz szerkezete lehetővé teszi a gyorszegecsek függőleges behelyezését.
- › Az **RK-753-I** kéziszerszámokban a nyomásfokozó a pisztolyba van integrálva. Térbeli rugalmasságot igénylő feladatokhoz ideális. Ezt a szerszámot külön rendelésre kínáljuk.
- › A **HTS-500** függesztve használható.
A nyomásfokozó a pisztoly felett helyezhető el, ami lehetővé teszi a munkaterület rugalmas elrendezését.
- › Az **ETS 20** tárolórendszer használatával a száraz, a szárrugók és a fejrészek könnyedén elérhetőek. Bármely munkaterületen felszerelhető.

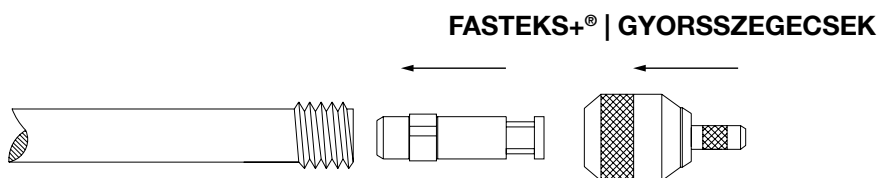


Örömmel nyújtunk segítséget a kívánt alkalmazásnak leginkább megfelelő szerszám kiválasztásában.

SZERELÉS

1. LÉPÉS:

Helyezze a visszacsúszásgátlót a szerszámba, és csavarja rá a fejrészt. Helyezze a visszacsúszásgátlót a szerszámba, és csavarja rá a fejrészt.



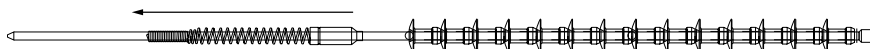
2. LÉPÉS:

A rögzítés irányával ellentétesen helyezze a szárat a hüvelyben található szegecseken lévő furatba úgy, hogy a szár fejrésze érintkezzen az első szegeccsel. Tépje le és dobja ki a papírhüvelyt.



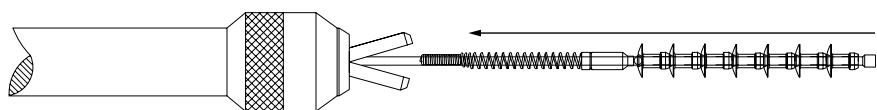
3. LÉPÉS:

Húzza a rugót a szárra, ügyelve a helyes irányra; a rugótestnek az utolsó szegecset kell érintenie. Húzza a rugót a szárra, ügyelve a helyes irányra; a rugótestnek az utolsó szegecset kell érintenie.



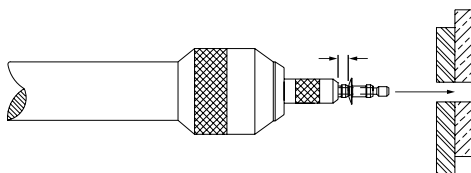
4. LÉPÉS:

Húzza szét a fejrészen található pófákat, majd helyezze be a szárszerelvényt (szár, rugó és szegecsek). Helyezze a szerelvényt a fejegységbe úgy, hogy csak az utolsó szegecs maradjon a fejegységen kívül.



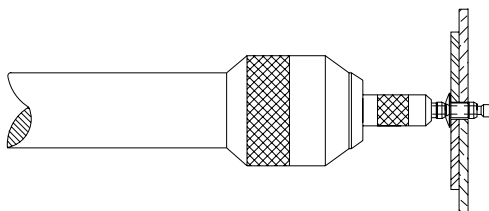
5. LÉPÉS:

Győződjön meg arról, hogy az első szegecs nagyjából 2 mm távolságra van a fejegység végétől.



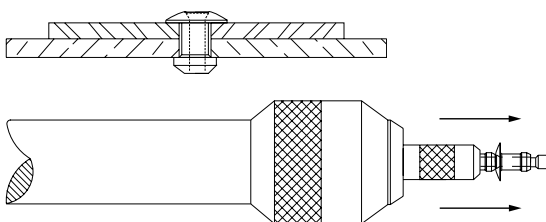
6. LÉPÉS:

A szerszám fogantyúja segítségével helyezze a szárat és a szegecset a munkadarabon lévő nyílásba, amíg a fej a hordozófelület síkjába nem simul. Nyomja meg az elsütőbillentyűt a szerszám működtetéséhez és a szegecs besajtolásához.



7. LÉPÉS:

Megfelelő összeszerelés esetén a következő szegecset automatikusan adagolja a gép a fejrészen keresztül.



KVT KÖTÉS- ÉS TÖMÍTÉSTECHNOLÓGIA



› KOENIG-EXPANDER® dugók



› Szegecsanyák



› Szegecselési technológia



› Menetbetétek



› Besajtolható kötőelemek



› Tompahegesztési rendszerek



› Csapágyanyák



› Ragasztott kötőelemek



› Zárószervezetek



› Gyorsrögzítő elemek és bilincsek



› Gyorsan oldható csapok és golyós rögzítőelemek



› Ragasztó- és tömítőanyagok



› Építőipari kötőelemek¹⁾



› Speciális folyamatok



› Nyomásfokozók

KÖTŐELEMOK, TÖMÍTÉSEK ÉS ÁRAMLÁSZ-SZABÁLYOZÁSI MEGOLDÁSOK ÖSSZETETT ALKALMAZÁSOKHOZ

A KVT széles portfóliója optimális megoldásokat kínál a legnagyobb kihívást jelentő alkalmazásokhoz. A katalógus a teljes termékínálatnak csupán egy részét mutatja be.

Igény szerint örömmel biztosítunk további információkat, illetve egyedi szaktanácsadást. Forduljon hozzánk bizalommal!

Termékeinkkel és az E-shop áruházunkban való rendeléssel kapcsolatos további információkért kérjük látogasson el webhelyünkre

› www.kvt-fastening.hu



› Csavartechológia



› Szerelési technológia



› Gyorscsatlakozók¹⁾

¹⁾ Magyarországon nem kapható



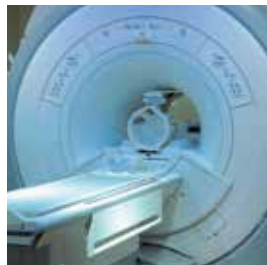
› Elektromos rendszerek



› Energetika



› Autóipar



› Orvostechológia



› Közlekedés



› Építőipar



› Finommechanika



› Repülőgépgyártás
és légiközlekedés



› Hidraulika



› Gépészet

A KÖTŐELEMOK, TÖMÍTÉSEK ÉS ÁRAMLÁSSZABÁLYOZÁSI MEGOLDÁSOK MEGBÍZHATÓ VEZETŐJE VILÁGSZERTE

Akár az optimális kötőelemek, tömítések vagy áramlásszabályozók kiválasztásáról, akár összetett folyamatokhoz és konstrukciós eljárásokhoz szükséges egyedi kifejlesztéséről van szó, a hatékonyság és a projektek biztonsága kulcsfontosságú az összes feladat elvégzése során.

Böngésszen webhelyünkön vagy lépjen kapcsolatba velünk, hogy többet megtudhasson a csúcskategóriás kötőelem-, tömítés- és áramlásszabályozás-technikai termékeinkről és megoldásainkról.

További információkért látogasson el a következő címre:

› www.kvt-fastening.hu

KVT-Fastening AG

Dietikon/Zürich | Svájc
info-CH@kvt-fastening.com
www.kvt-fastening.ch

KVT-Fastening GmbH

Illerrieden | Németország
info-DE@kvt-fastening.com
www.kvt-fastening.de

KVT-Fastening GmbH

Asten/Linz | Ausztria
info-AT@kvt-fastening.com
www.kvt-fastening.at

KVT-Fastening Sp. z o.o.

Warszawa | Lengyelország
info-PL@kvt-fastening.com
www.kvt-fastening.pl

KVT-Fastening S.R.L.

București | Románia
info-RO@kvt-fastening.com
www.kvt-fastening.ro

KVT-Fastening spol. s.r.o.

Bratislava | Szlovákia
info-SK@kvt-fastening.com
www.kvt-fastening.sk

KVT-Tehnika pritrjevanja d.o.o.

Ljubljana | Szlovénia
info-SI@kvt-fastening.com
www.kvt-fastening.si

KVT-Fastening s.r.o.

Brno | Cseh Köztársaság
info-CZ@kvt-fastening.com
www.kvt-fastening.cz

KVT-Fastening Kft.

Budapest | Magyarország
info-HU@kvt-fastening.com
www.kvt-fastening.hu



fasteks+

KVT
SOLUTIONEERING GROUP